

# 关于公司与三峡财务公司关联存贷款等业务风险持续评估报告

## 一、三峡财务公司基本情况

1997 11

1

500,000.00

## 二、内部控制情况

1.

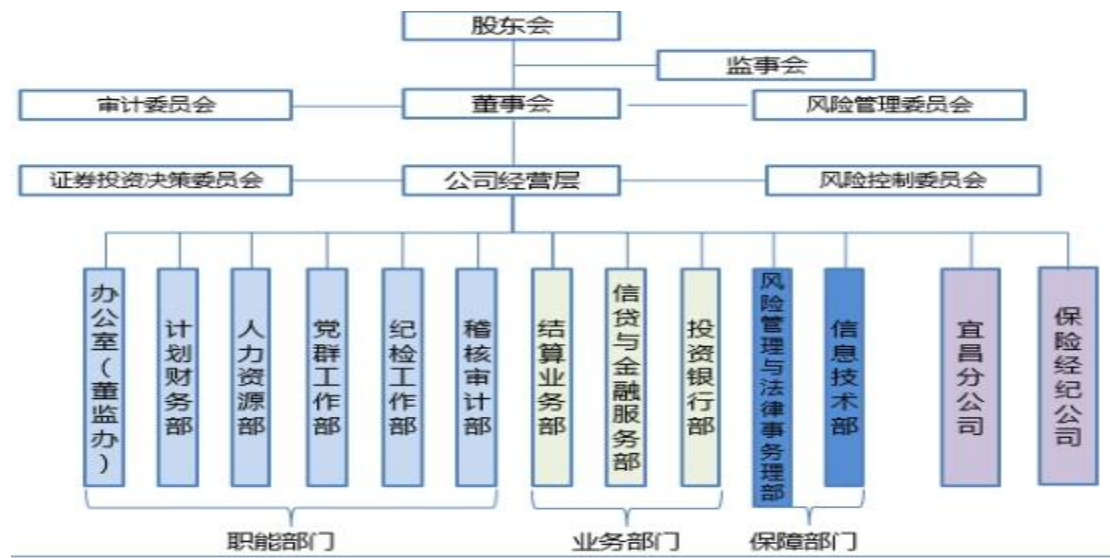
10

3

5

2.

/



1.

2.

1.

2.

3.

4.

5.

6.

7.

8.

9.

10.

11.

12.

13.

### 三、经营管理及风险管理情况

2021 6 30

591

483

108

10.91

11.82

序号	项目	标准值	年 月 日
	资本充足率	$\geq$	
	不良资产率	$\leq$	
	不良贷款率	$\leq$	
	资产损失准备充足率	$\geq$	
	贷款损失准备充足率	$\geq$	
	拆入资金比率	$\leq$	
	担保比率	$\leq$	



		有价证券投资比率	≤	
		自有固定资产比率	≤	
		流动性比率	≥	
	监测指标	单一客户授信集中度		
		资产利润率		
		资本利润率		
		存贷款比率		
		超额备付比率		

2021 6 30

15.33

10.31

0

2021 6 30

2021 6 30

2021 8 26